



MEMBER CARE

Modulare, berufsbegleitende Weiterbildung

2018/2019

Sie sind im Ausland im Auftrag Ihrer Organisation oder Ihres Teams im Member Care Bereich tätig?

Sie haben Personalverantwortung oder sind im Heimatbüro Ihrer Missionsgesellschaft tätig?

Sie sind in Ihrer Gemeinde mit der Begleitung von MissionarInnen betraut?

MissionarInnen sind wertvolle Mitarbeitende der Missionsgesellschaften und der Gemeinden. Sie investieren viel, stehen in einem sehr anspruchsvollen und wichtigen Dienst und brauchen ganzheitliche Unterstützung und Wertschätzung. Eine Organisation oder Gemeinde, die Mitarbeitende aussendet, übernimmt Verantwortung, sie zu begleiten und zu stärken, Wachstum zu fördern und damit die Grundlage für einen gesunden und nachhaltigen Dienst zu legen.

Member Care befasst sich genau mit dieser Fragestellung: Wie kann eine ganzheitliche Fürsorge für die Mitarbeitenden in der Mission / im interkulturellen Dienst aussehen?

Dieses Programm leistet einen Beitrag dazu, Verantwortliche im Member-Care-Bereich von Organisationen und Gemeinden zu befähigen, ein reflektiertes Konzept für ihre Member-Care-Arbeit zu entwickeln.

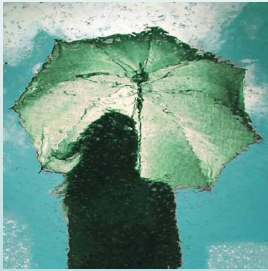
AUFBAU UND INHALTE

Aus folgenden Teilen setzt sich die Member Care Weiterbildung zusammen:

- Ein **fünftägiges Einführungsmodul** behandelt Themen wie z. B. allgemeine und biblische Grundlagen von Member Care, Person und Rolle des Member Care Gebenden, Theologie des Leidens, Spiritual Formation.

- Sechs **zweitägige Module** greifen weitere wichtige Themen auf wie z. B. Gesprächsführung, Kommunikation, Re-Entry/Transitions, Debriefing, Kulturstress, Familien und TCKs in der Mission.
- Für die Teilnehmenden am Gesamtprogramm ergänzt der **Supervisionstag** den Lerntransfer in die Praxis. Unter Anleitung von erfahrenen ReferentInnen werden Fälle aus der Praxis der Teilnehmenden in der Gruppe bearbeitet.

Das gemeinsame Lernen lebt von den Impulsen der ReferentInnen, die ihre Erfahrungen aus der Praxis mitbringen und den Teilnehmenden, die in unterschiedlichen Bereichen tätig sind. Bereichernd sind auch der Austausch innerhalb der Gruppe und die gemeinsame Reflexion.



LISTE DER MODULE

| Datum | Modul | Themen | ReferentInnen |
|----------------------|-------------|--|--|
| 10.-14. Sep. 2018 | EM * | EINFÜHRUNGSMODUL: Grundlagen Member Care | Annemie Großhauser, Dr. Regina Waschko & Team |
| 27.+28. Nov. 2018 | 1 | Gesprächsführung, Kommunikation | François Pinaton & Tobias Menges |
| 12.+13. Dez. 2018 | 2 | Zusammenarbeit im Team, Konfliktlösung | François Pinaton & Christian Pilz |
| 8.+9. Jan. 2019 | 3 | Re-Entry, Transitions | Anette Schubert & Gabriele Hölzle |
| 6.+7. Feb. 2019 | 4 | Debriefing | Annemie Großhauser & Gabriele Hölzle |
| 8. Februar 2019 | | Supervisionstag | Annemie Großhauser & Gabriele Hölzle |
| 19.+20. Feb. 2019 | 5 | Stress, Trauma, Krisen, Burnout, Depression, Resilienz | Dr. Ulrike Rüggeberg & Sandra Menges |
| | | Singles, Familien, TCKs ... in der Mission | |
| 26.+27. März 2019 | 6 | Geistliche Herausforderungen im interkulturellen Dienst | Annemie Großhauser & weitere ReferentIn |
| | | Kinderschutzthemen, moralische Herausforderungen | |

* **EM** Einführungsmodul

Eine **Teilnahme als GasthörerIn** an einzelnen Modulen ist möglich.

PROGRAMMVERANTWORTLICHE



Annemie Großhauser

Diplom-Psychologin, Fortbildung in Traumatherapie, war mit ihrer Familie 18 Jahre lang in der christlichen Entwicklungshilfe tätig (Ostafrika und Zentralasien), seit 2000 ist sie international als Member Care Consultant im Einsatz.



Dr. Regina Waschko

(D.Min. Member Care, Columbia International University, ESCT) neun Jahre Missionserfahrung auf den Philippinen, drei Jahre Member Care Beauftragte für deutschsprachige MissionarInnen innerhalb von SEND International, seit 2009 mit der Vereinigten Deutschen Missionshilfe (VDM) an der AWM tätig (Studienberatung und Dozentin).

MEMBER CARE BEIRAT

Die folgenden Mitglieder aus den drei deutschsprachigen Ländern (D, A, CH) begleiten die umfassende Qualität der Weiterbildung Member Care:

Iris Satterly (D) **Gabriela und Michael Baltensperger** (CH)
Hartmut Wacker (D) **Michelle Krauss** (CH)
Jeske Eschbach (A)

REFERENT/-INNEN

Die ReferentInnen werden vorgestellt unter www.awm-korntal.eu

➤ Seminare und Weiterbildungen ➤ Member Care

VERANSTALTER



AKADEMIE .
WELT .
MISSION .

AWM gGmbH

Seminare und Weiterbildungen
Hindenburgstr. 36 | 70825 Korntal-Münchingen

Nadja Huß
0711-83965-211
nhuss@awm-korntal.eu
www.awm-korntal.eu

Die AWM ist ein Bildungszentrum mit dem Ziel, Menschen für Aufgaben in einem interkulturellen Kontext aus- und weiterzubilden. Dies geschieht auf einer christlichen Werte- und Glaubensbasis.

FACTS

Information und Bewerbung

Den ausführlichen Leitfaden und die Bewerbungsunterlagen erhalten Sie gerne auf Anfrage. Nach der Prüfung Ihrer Bewerbung erhalten Sie eine Bestätigung. Anfragen richten Sie bitte an Nadja Huß:

nhuss@awm-korntal.eu
Weitere Informationen finden Sie unter www.awm-korntal.eu
➤ Seminare und Weiterbildungen
➤ Member Care



Anmeldung

Online über unser Anmeldeformular (Adresse siehe links)

Anmeldeschluss: 14 Tage vor Beginn des Moduls

Teilnehmerzahl: max. 20 Personen

+ max. 5 GasthörerInnen

Teilnehmende der gesamten Weiterbildung genießen Erstbuchungsrecht.

Preise

5-tägiges Modul 610,- €

2-tägiges Modul 250,- €

Supervisionstag 150,- €

Preise ohne
Übernachtung
und Verpflegung

Zertifikat

Teilnehmende am Gesamtprogramm erhalten ein Abschlusszertifikat. Die AWM durchläuft zur Zeit einen Zertifizierungsprozess als Weiterbildungsinstitution.